

UPC2

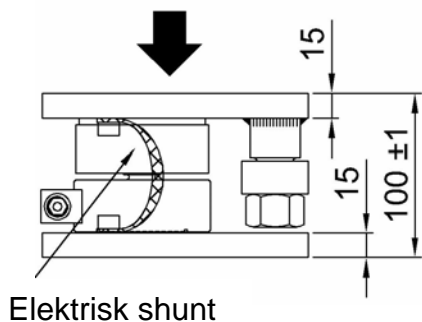
Monteringsbrakett **Weighing Unit**

Monteringsbraketten, som leveres i rustfritt stål (AISI 304, har blitt designet for å forenkle installasjonen og oppnå best mulig nøyaktighet for vekt- og doseringssystemer for tanker, siloer og i statiske eller vibrerende vektbeholdere. C2S veieceller kan brukes for å oppnå en nøyaktighetsklasse på 1000, 2000 eller 3000 delinger og en tetningsgrad på IP68. Braketten sideveisoppsettende og har horisontalkraftkompensering for å sikre en god nøyaktighet selv med termiske dimensjonsendringer, posisjoneringsfeil, horisontalkrefter og deformasjon av konstruksjonen.

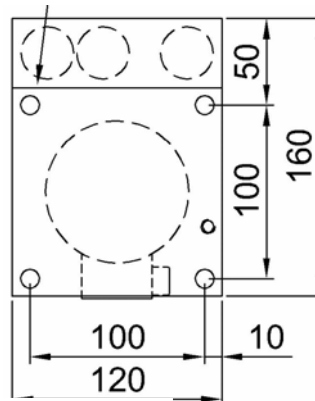


Dimensjoner **Dimensions** **(mm)**

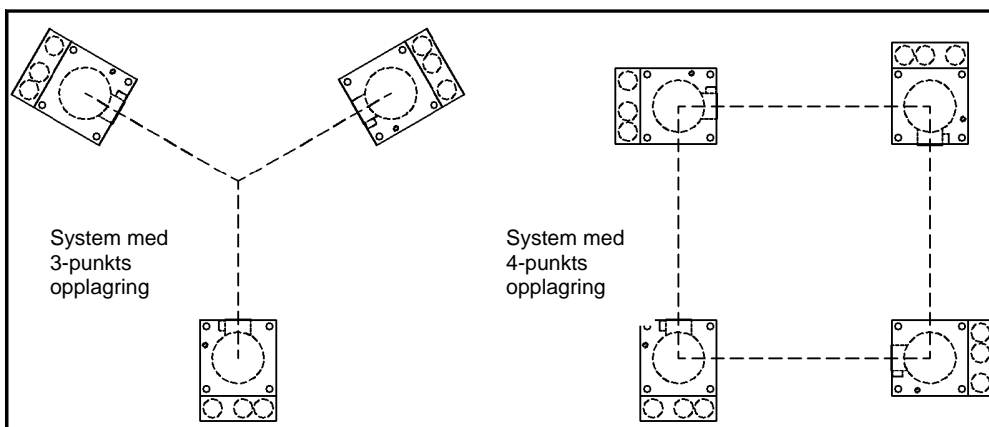
Maks. kapasitet
10 t



4 x Ø 11



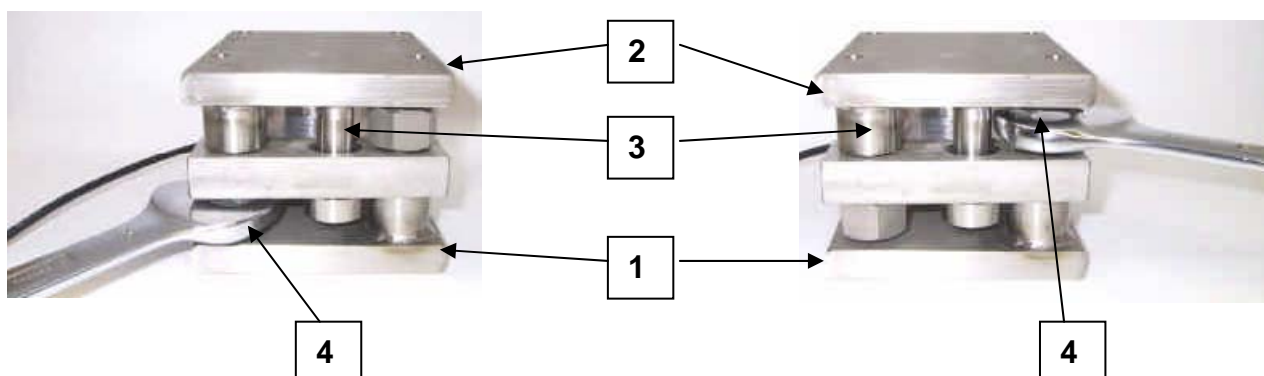
Monteringsforslag



Tekniske data UPC2

Materiale: Rustfritt stål	AISI 304
Vekt (med veiecelle)	Ca. 8 kg
Maksimum horisontalbevegelse (X-akse)	+/- 6 mm
Maksimum skjevstilling	+/- 5°
Beskyttelse mot løft	Ja
Beskyttelse mot horisontalbevegelse	Ja
Automatisk lastfordelingskompensasjon	Ja
Beskyttelse mot vridning	Ja
Løfteanordning "jekk" for inn- uttakning av veiecelle	Ja
Festbolter	10 mm

Monteringsanvisning



Montering

1. Fest UPC2 bunnplate (1) til konstruksjonen eller underlaget. Påse at underlaget er jevnt. Hvis ikke, bruk underlagtsplater som er maskinert/har jevn overflate.
2. Plasser det som skal veies oppå topplaten (2). Påse at veiecellen ikke blir overbelastet.
3. Juster og fest og lås topplaten (2), når den er parallell med rett over bunnplaten (1).
4. Kontroller at løft-sikringen (3) er sentrert i hullet på mellomplaten, også etter flere av- og pålastinger.

Bytte av veiecelle

1. Løft topplaten (2) vekselvis med de 2 jekkboltene (4). Påse at det ikke løftes så mye av gangen at platen blir skjevstilt.
2. Ta ut/sett inn veiecelle.
3. Senk topplaten (2) med de to jekkboltene (4), slik at alt vekt hviler på veiecellen igjen

ADVARSEL!

**Vis forsiktighet under montering for å unngå overbelastning av veiecellene.
NB! Påse at det ikke vil gå elektrisk strøm gjennom veiecellene.**

Ved elektrisk sveising, ta helst ut veiecellene fra brakettene, eller i nødsfall, hvis det ikke er mulig, plasser jordklypen på den øvre platen.